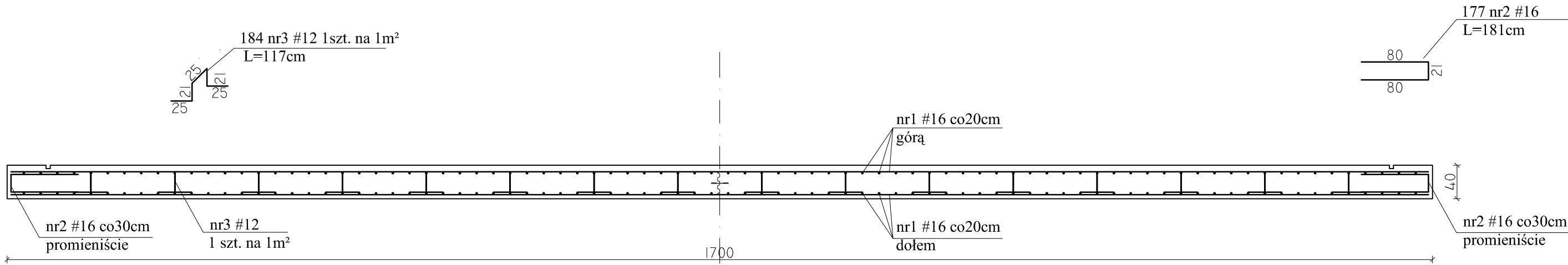


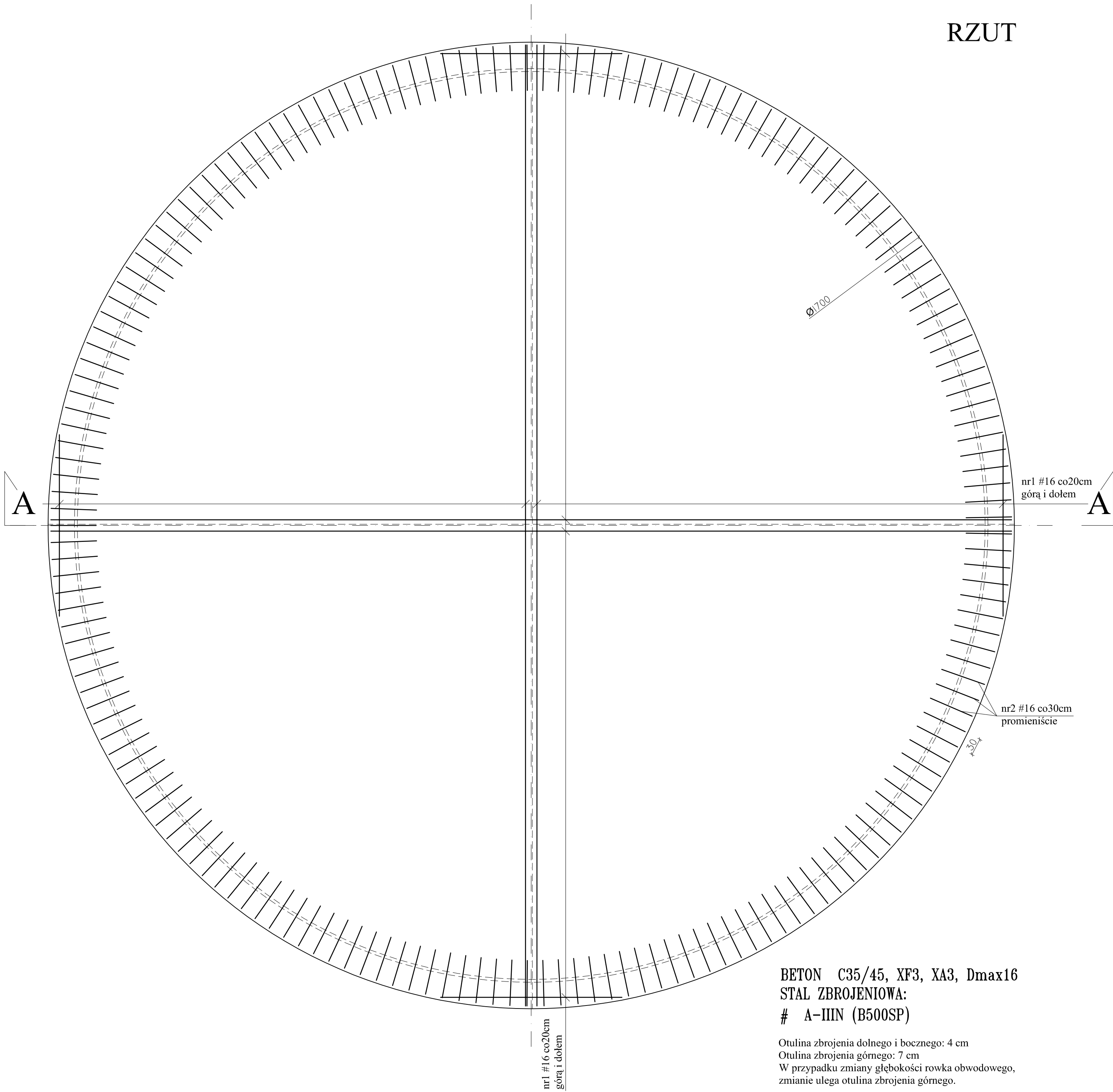
OB. 09 KOMORA WKF  
PŁYTA DENNA

skala 1:50

PRZEKRÓJ A-A




RZUT



BETON C35/45, XF3, XA3, Dmax16  
STAL ZBROJENIOWA:  
# A-IIIN (B500SP)

Otulina zbrojenia dolnego i bocznego: 4 cm  
Otulina zbrojenia górnego: 7 cm  
W przypadku zmiany głębokości rowka obwodowego,  
zmianie ulega otulina zbrojenia górnego.

UWAGI:  
Wymiary podano w centymetrach.  
Powierzchnię betonu w miejscu montażu konstrukcji stalowej przygotować  
w porozumieniu z dostawcą konstrukcji stalowej.  
Wymiary i lokalizację rowka obwodowego bezwzględnie uzgodnić z  
dostawcą kon. stal.

Jednostka projektowa:	AF PROJECTS Sp. z o.o. WARSZAWA POLSKA 03-774 Warszawa, ul. Wojnicka 2 tel. (+48 +22), 670-22-12, 618-41-02, fax 618-28-13				
Temat (Obiekt):	Przebudowa i rozbudowa mlejskiej oczyszczalni ścieków w Chorzelach				
Nazwa rysunku	OB. 09 - KOMORA WKF PŁYTA DENNA - RYSUNEK ZBROJENIA				
Zamawiający:	Gmina Chorzele, ul. Komosińskiego 1, 06-330 Chorzele				
Funkcja:	Imię i nazwisko			Nr upr.	Podpis
Gł. Projektant:	mgr inż. Krzysztof Wróblewski			St. 55/88	
Projektował:	inż. Andrzej Grudzień			KL-230/90	
Opracował:	mgr Inż. Wojciech Król				
Sprawdził:	mgr inż. Małgorzata Grudzień			KL-106/93	
Branża:	Skala:	Stadium:	Data:	Nr rysunku	
Konstrukcyjna	1:50	PW	09.2013r.	09-K-03	